

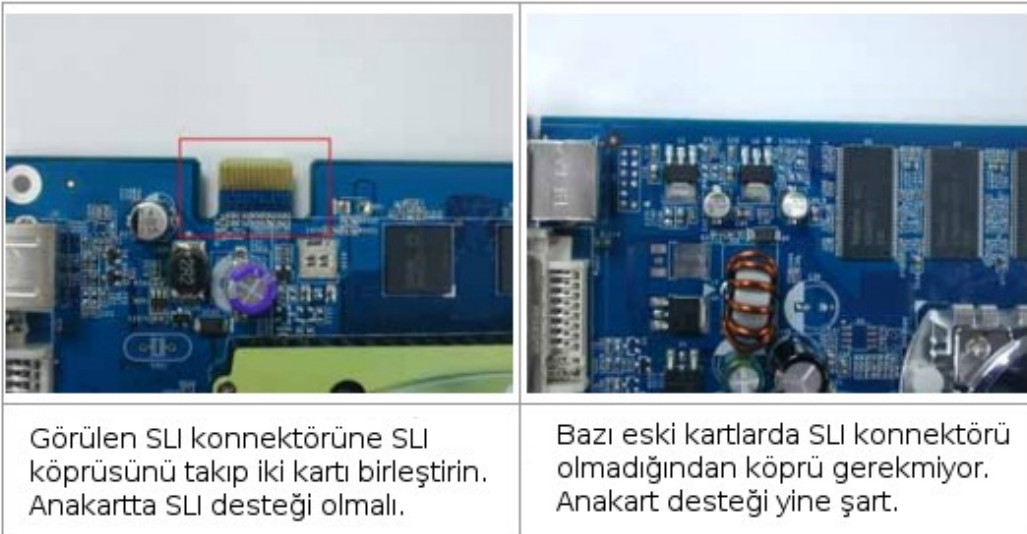
SLI Fonksiyon Rehberi

1) SLI destekli iki aynı kartı sisteme yerleştirin.

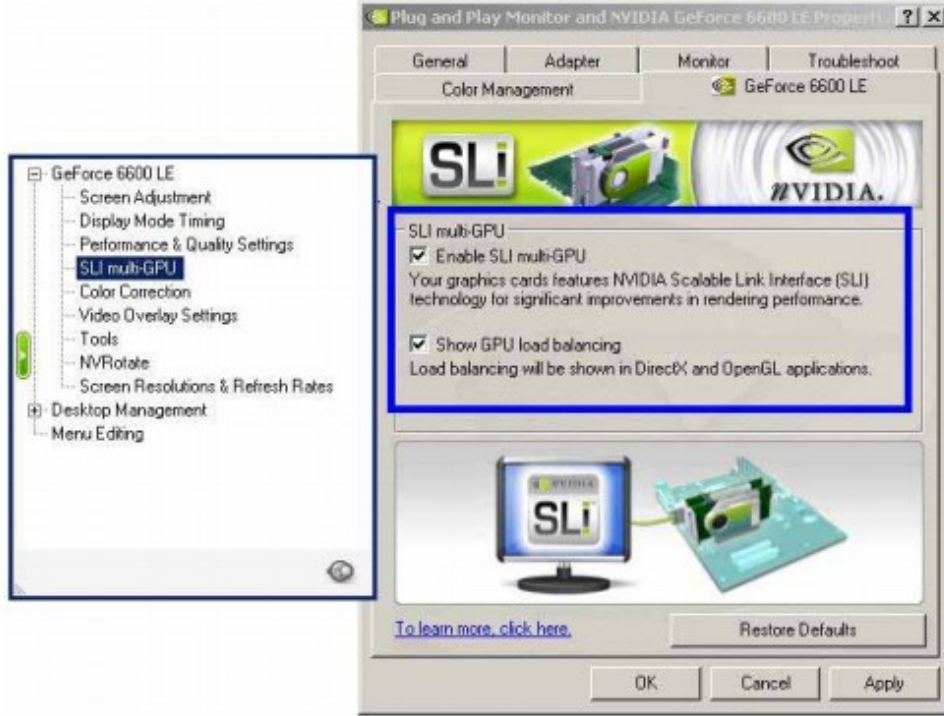


2) Son sürücüleri www.sparkle.com.tr adresinden indirin ve kurun.

3) Bazı eski ekran kartlarında SLI köprüsü yer almıyor.



4) Sürücü yüklendikten sonra ayarlara girip SLI aktifleştirin.
GPU yük dengeleme şikkını seçin ve sistemi yeniden başlatın.



5) 3D uygulama sırasında SLI aktifleşiyorsa sol kenarda yeşil bar görünecektir.

